

# Window Server 2022

Aide mémoire concernant window server 2022

- [Installation basic](#)
- [Désactivation mot de passe complexe](#)
- [Créer utilisateurs & groupes](#)
- [Dossier partagé](#)
- [Compte utilisateur](#)
- [Installer Remote Desktop Service](#)

# Installation basic

## installion de base

“ Changer l'adresse ip, si virtualisé sous "**proxmox ou vmware installer les drivers**", ensuite Changer le nom de la machine insérer une adresse ip fixe et mettre à jours. Pour installer => [active Directory](#)

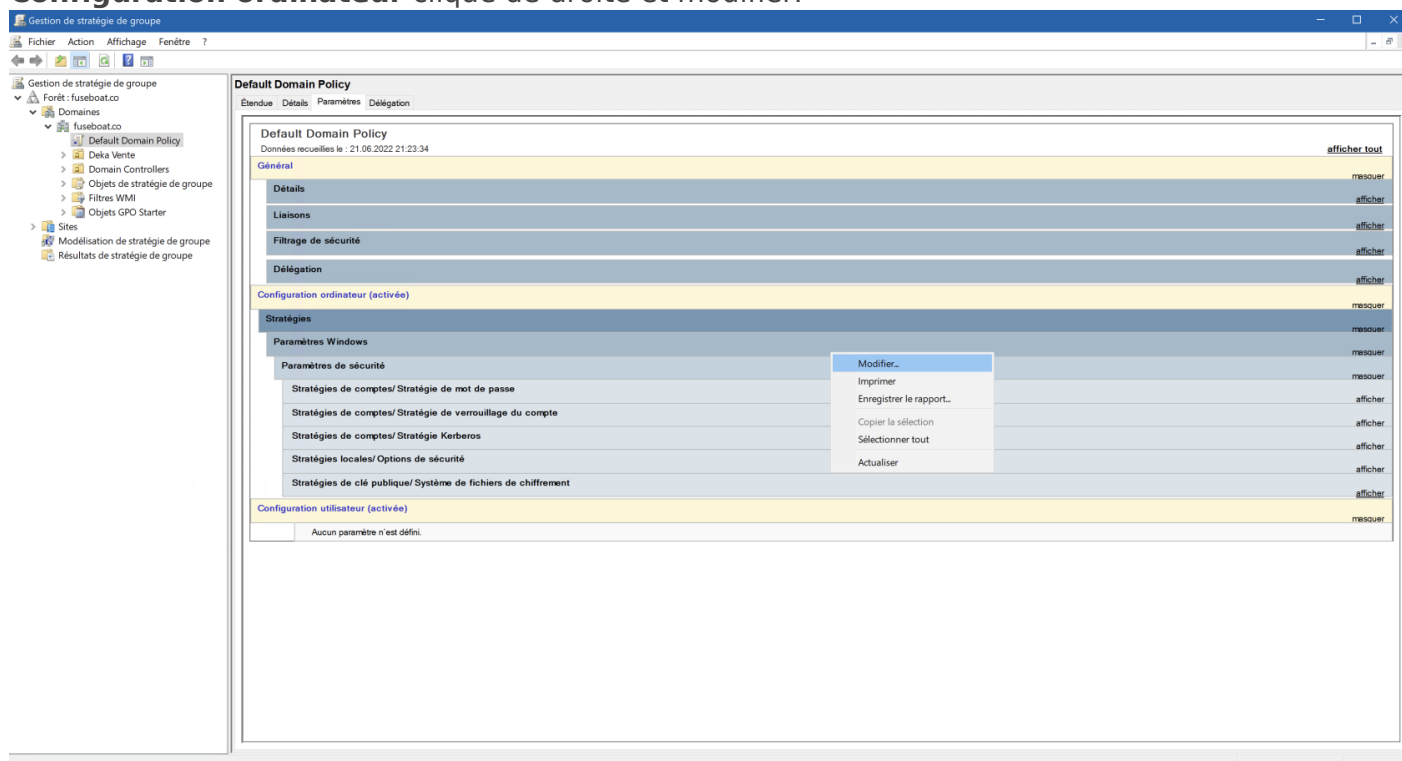
## activer bureau distant

[installation RDP](#)

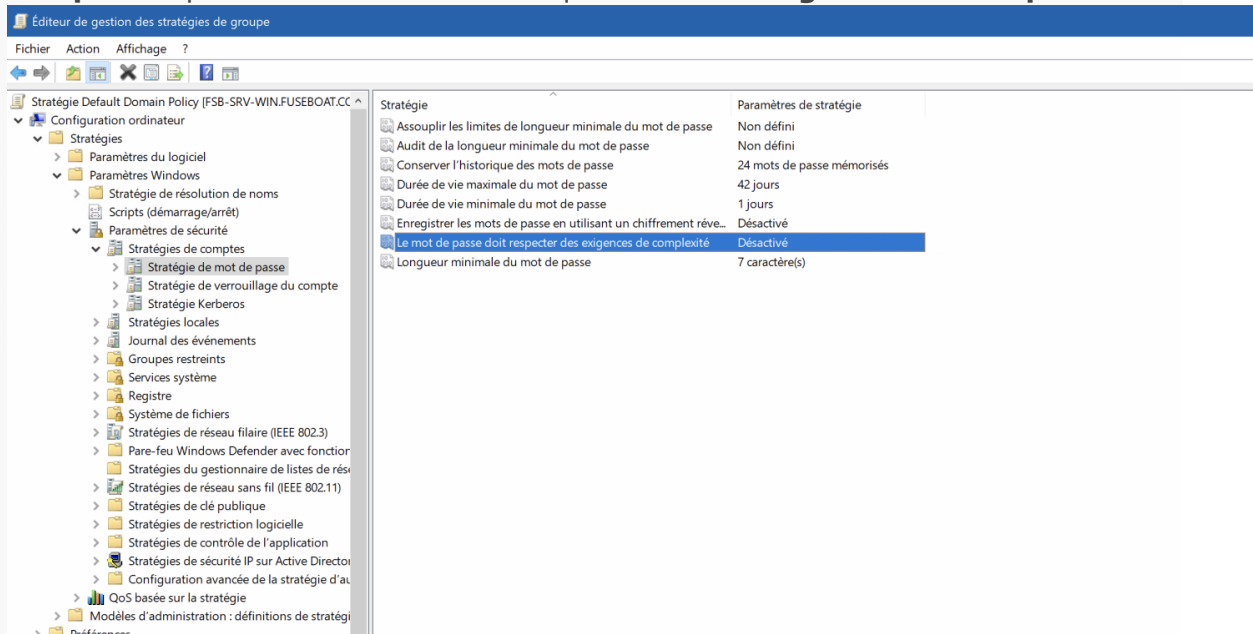
# Désactivation mot de passe complexe

## Désactiver Mot de passe complexe

Taper **Windows + R** et chercher **gestion des stratégie de groupe** aller sous le nom de domaine qui pour moi est **fuseboat.co/Default Domain Policy** cliquer sur paramètre et dans **Configuration ordinateur** clique de droite et modifier.



“ Sous **Paramètres de sécurité** déplier le menu, ensuite **Stratégie de comptes** déplier encore le menu et cliquer sous **Stratégie de mot de passe**



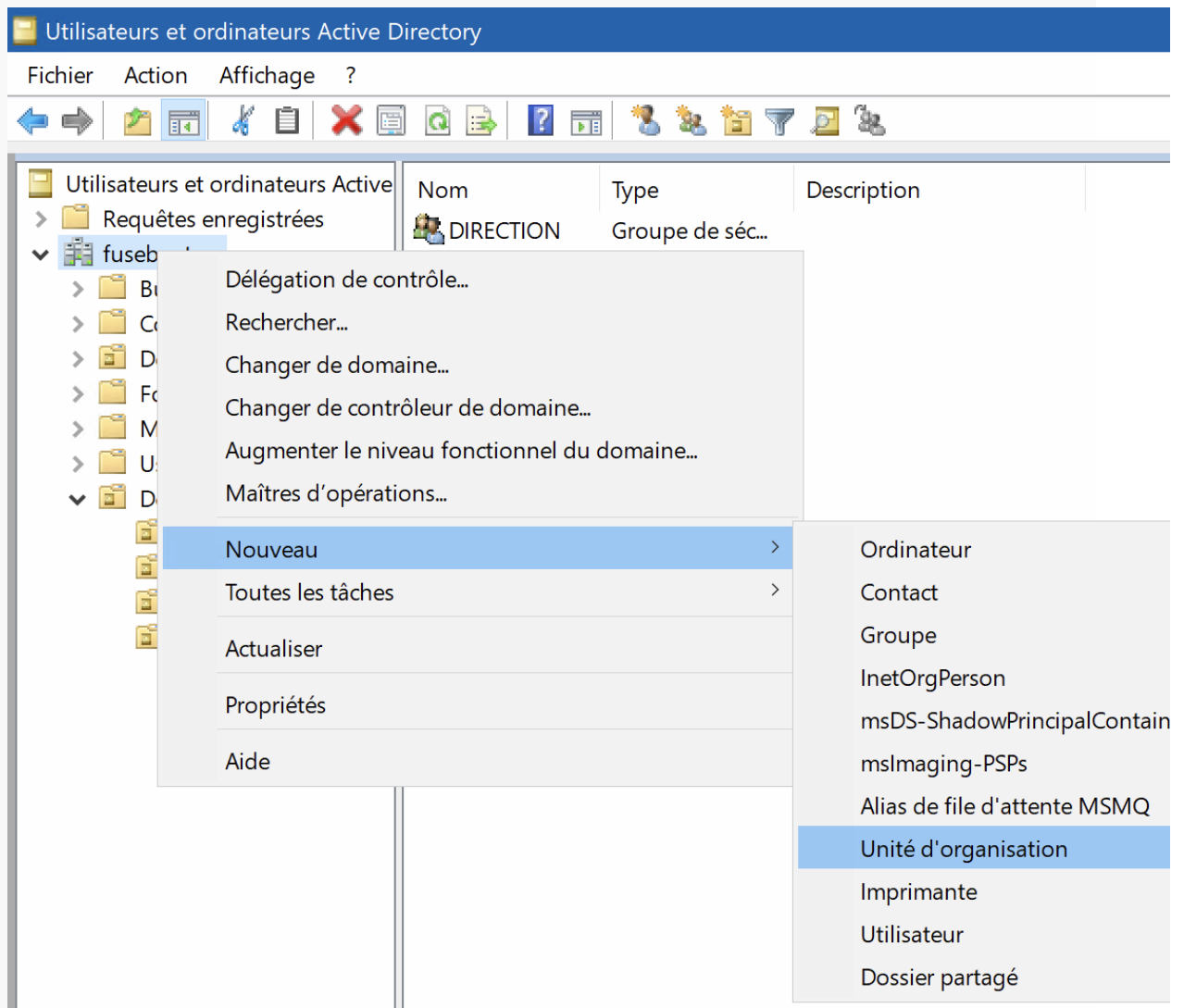
et cliquer sur **Le mot de passe doit respecter des exigences de complexité** et on le désactive.

Et on met à jours les changements avec **gpupdate /force** soit dans le terminal soit en écrivant directement dans la recherche et enter.

# Créer utilisateurs & groupes

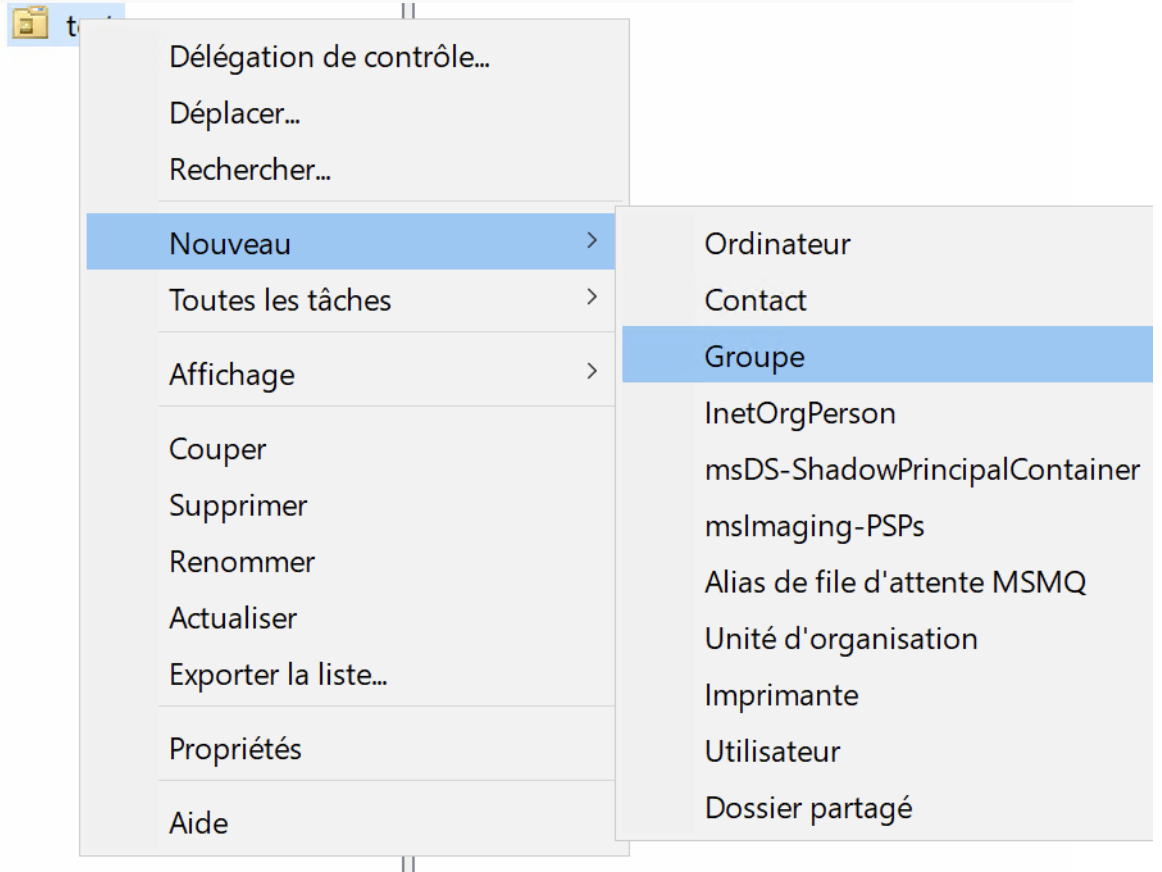
## Création d'unité d'organisation

“ Windows + R taper **utilisateurs et ordinateurs Active Directory** une fois dedans cliquer que de droite sur le nom de domaine **fuseboat.co**, nouveau et inserer le nom voulu et créer:



## Création de de groupe

Clique droite sur **Test** créer groupe que j'applerais  
**Admin:**



## Créer utilisateur dans unité d'organisation

Clique droite sur *Test* créer utilisateur que j'appellerai **Arnaud Do** entrée les informations comme si dessous et insérer le mot de passe:

Nom	Type	Description
Admin	Groupe de séc...	

**Nouvel objet - Utilisateur**

Créer dans : fuseboat.co/test

Prénom :  Initiales :

Nom :

Nom complet :

Nom d'ouverture de session de l'utilisateur :  @fuseboat.co

Nom d'ouverture de session de l'utilisateur (antérieur à Windows 2000) :

< Précédent Suivant >

## Ajouter utilisateur dans Group

“ Cliquez de droite sur le groupe en question "DEV"  
**Propriétés:**

Nom	Type	Description
Bruno AZOU...	Utilisateur	
DEV	Groupe de séc...	

- Ajouter à un group
- Déplacer...
- Envoyer un messa
- Toutes les tâches
- Couper
- Supprimer
- Renommer
- Propriétés**
- Aide

Ensuite cliquer sur membres et en bas ajouter: et taper le debut du nom d'utilisateur à ajouter et cliquer sur vérifier les noms:

Propriétés de : DEV ?

Sélectionnez des utilisateurs, des contacts, des ordinateurs, des comptes de service ou de

Sélectionnez le type de cet objet :

des utilisateurs, des comptes de service, des groupes ou Autres objets Types d'obje

À partir de cet emplacement :

fuseboat.co Emplacement

Entrez les noms des objets à sélectionner ([exemples](#)) :

Br Vérifier les n

Avancé... OK Annu

Ajouter... Supprimer

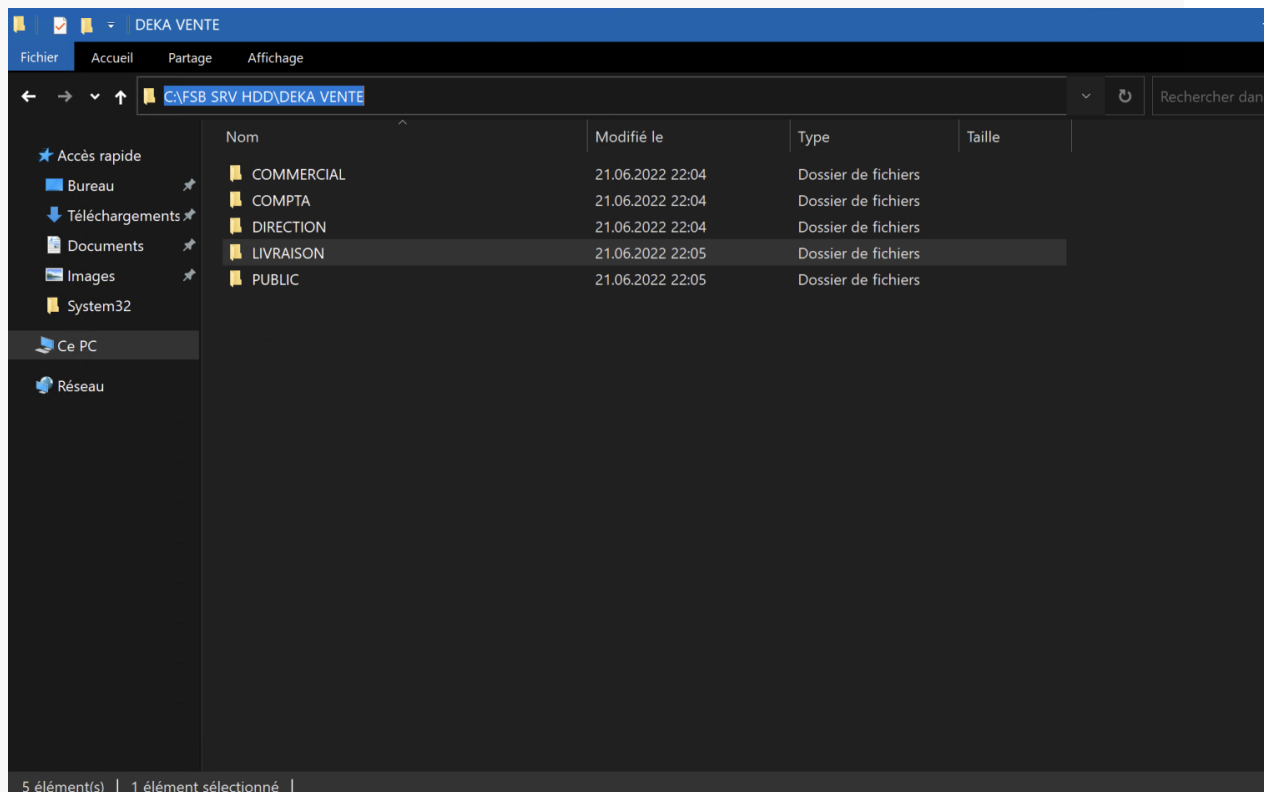
OK Annuler Applique



# Dossier partagé

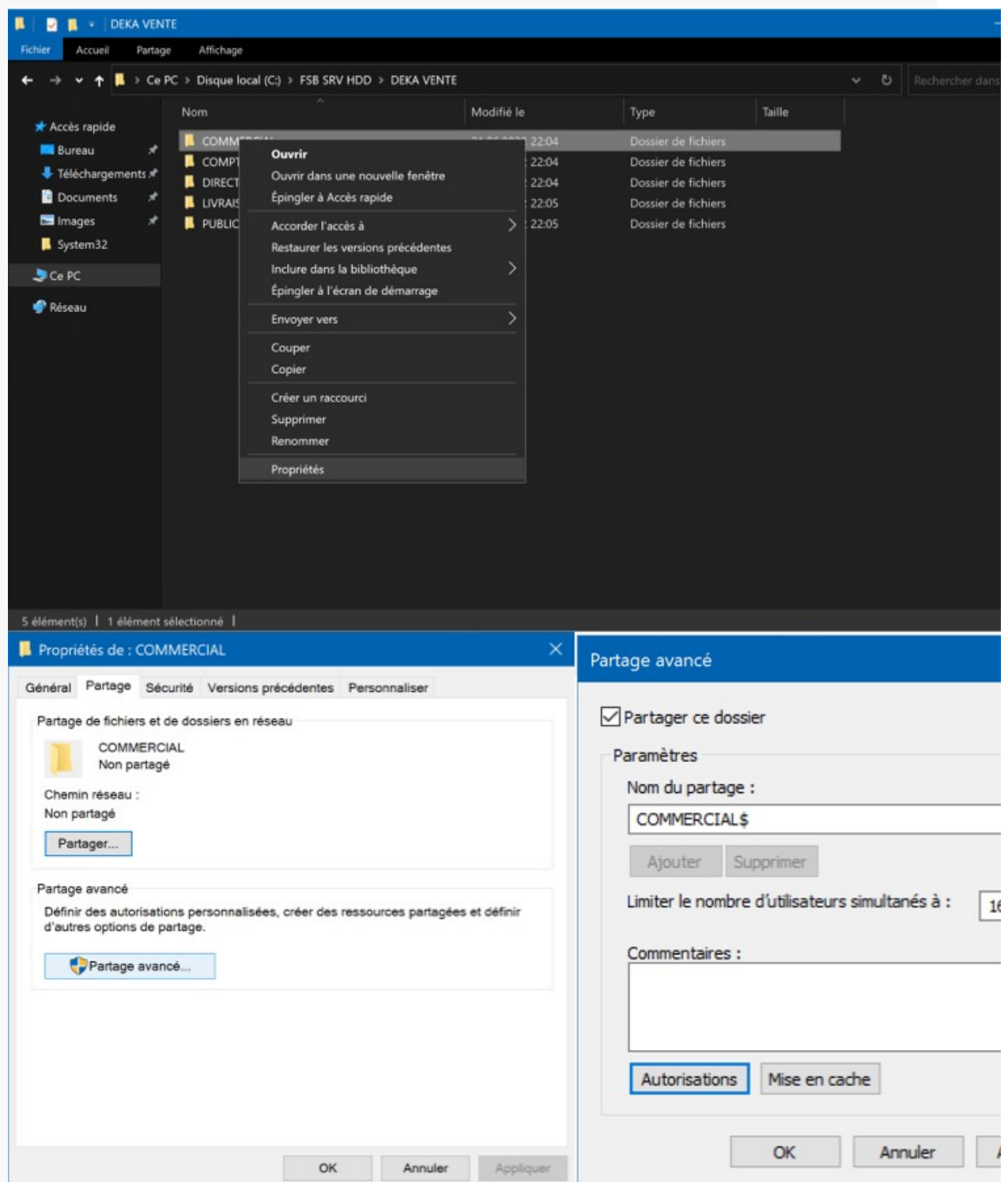
## Création de partages

“ on va sur notre disque dure récemment créer en dossier depuis le navigateur de fichiers **C:\FSB SRV HDD** on crée le Dossier voulue. Ensuite ici **C:\FSB SRV HDD\DEKA VENTE** on crée nos dossier par rapport au groupe:



## On commence le partage

Le fait de mettre un dollar "\$" permet de cacher les fichiers du réseau:





“ Dans le partage on supprime **Tous utilisateurs**, on ajout l'administrateurs avec un s au partages Et le

groupe en question:

**Autorisations pour COMMERCIAL\$**

Autorisations du partage

Noms de groupes ou d'utilisateurs :

-  Administrateurs (FUSEBOAT\Administrateurs)
-  DIRECTION (FUSEBOAT\DIRECTION)

[Ajouter...](#) [Supprimer](#)

Autorisations pour Administrateurs	Autoriser	Refuser
Contrôle total	<input checked="" type="checkbox"/>	<input type="checkbox"/>
Modifier	<input checked="" type="checkbox"/>	<input type="checkbox"/>
Lecture	<input checked="" type="checkbox"/>	<input type="checkbox"/>

[Informations sur le contrôle d'accès et les autorisations](#)

[OK](#) [Annuler](#) [Appliquer](#)

On fera pareil aussi dans l'onglet **sécurité** et cliquer sur le bouton Avancer et désactiver les héritages et

## convertir en objet:

Propriétés de : COMMERCIAL

Général Partage Sécurité Versions précédentes Personnaliser

Nom de l'objet : C:\FSB SRV HDD\DEKA VENTE\COMMERCIAL

Noms de groupes ou d'utilisateurs :

- CREATEUR PROPRIETAIRE
- Système
- Administrateurs (FUSEBOAT\Administrateurs)
- Utilisateurs (FUSEBOAT\Utilisateurs)

Pour modifier les autorisations, cliquez sur Modifier.

Autorisations pour CREATEUR PROPRIETAIRE

Contrôle total  
Modification  
Lecture et exécution  
Affichage du contenu du dossier  
Lecture  
Écriture

Pour les autorisations spéciales et les paramètres avancés, cliquez sur Avancé.

Informations sur le contrôle d'accès et les autorisations

Fermer Annuler Appliquer

Paramètres de sécurité avancés pour COMMERCIAL

Nom : C:\FSB SRV HDD\DEKA VENTE\COMMERCIAL

Propriétaire : Administrateurs (FUSEBOAT\Administrateurs) Modifier

Autorisations Partage Audit Accès effectif

Pour obtenir des informations supplémentaires, double-cliquez sur une entrée d'autorisation. Pour modifier une entrée sélectionnez l'entrée et cliquez sur Modifier (si disponible).

Entrées d'autorisations :

Type	Principal	Accès	Hérité de	S'applique à
Autori...	Administrateurs (FUSEBOAT\A...	Contrôle total	Aucun	Ce dossier seule
Autori...	Administrateurs (FUSEBOAT\A...	Contrôle total	C:\	Ce dossier, les s
Autori...	Système	Contrôle total	C:\	Ce dossier, les s
Autori...	CREATEUR PROPRIETAIRE	Contrôle total	C:\	Les sous-dossie
Autori...	Utilisateurs (FUSEBOAT\Utilisat...	Lecture et exécution	C:\	Ce dossier, les s
Autori...	Utilisateurs (FUSEBOAT\Utilisat...	Spéciale	C:\	Ce dossier et le

Ajouter Supprimer Afficher

Désactiver l'héritage

☐ Remplacer toutes les entrées d'autorisation des objets enfants par des entrées d'autorisation pouvant être hérité

OK Annuler

Bloquer l'héritage

Que voulez-vous faire des autorisations héritées actuelles ?

Vous allez bloquer l'héritage pour cet objet, ce qui signifie que les autorisations héritées d'un objet parent ne s'appliqueront plus à cet objet.

→ Convertir les autorisations héritées en autorisations explicites sur cet objet.

→ Supprimer toutes les autorisations héritées de cet objet.

Annuler

ensuite on clique sur modifier et on laisse **administrateurs** en controle total et le groupe **COMMERCIAL** en cochant modification:

Propriétés de : COMMERCIAL

Général Partage Sécurité Versions précédentes Personnaliser

Nom de l'objet : C:\FSB SRV HDD\DEKA VENTE\COMMERCIAL

Noms de groupes ou d'utilisateurs :

- CREATEUR PROPRIETAIRE
- Système
- Administrateurs (FUSEBOAT\Administrateurs)
- Utilisateurs (FUSEBOAT\Utilisateurs)

Pour modifier les autorisations, cliquez sur Modifier.

Autorisations pour CREATEUR PROPRIETAIRE

Contrôle total  
Modification  
Lecture et exécution  
Affichage du contenu du dossier  
Lecture  
Écriture

Pour les autorisations spéciales et les paramètres avancés, cliquez sur Avancé.

Informations sur le contrôle d'accès et les autorisations

Fermer Annuler Appliquer

Autorisations pour COMMERCIAL

Sécurité

Nom de l'objet : C:\FSB SRV HDD\DEKA VENTE\CO

Noms de groupes ou d'utilisateurs :

- Administrateurs (FUSEBOAT\Administrateurs)
- COMMERCIAL (FUSEBOAT\COMMERCIAL)

Ajouter...

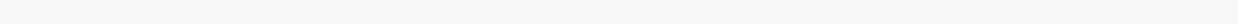
Autorisations pour COMMERCIAL

Contrôle total  
Modification  
Lecture et exécution  
Affichage du contenu du dossier  
Lecture

OK Annuler

# Compte utilisateur

Attribuer dossier au profil utilisateur



Aller sous **Utilisateur et ordinateur Active Directory** cliquer sur l'**unité d'organisation** et cliquer sur compte et ici on va mapper un répertoire à un utilisateur:

Propriétés de : Cindy KLAUS ?

Environnement	Sessions	Contrôle à distance	Profil des services Bureau à distance				
Général	Adresse	Compte	Profil	Téléphones	Organisation	Membre de	Appel

Profil utilisateur

Chemin du profil :

Script d'ouverture de session :

Dossier de base

☐ Chemin d'accès local :

☒ Connecter : U: ▼ à :

OK Annuler Appliquer A

Script multi répertoire

Aller dans le repertoire =>

`C:\Windows\SYSVOL\sysvol\fuseboat.co\scripts`

pour créer le script de connexion. pour créer notre script `.bat` net pas oublier de cliquer sous affichage dans l'explorateur de fichier et cocher extension caché et ici crée le ou les scripts qui montera les repertoire automatiquement:

```
net use U: \\Fsb-srv-win\direction$
net use V: \\Fsb-srv-win\compta$
net use W: \\Fsb-srv-win\commercial$
net use X: \\Fsb-srv-win\livraison$
net use Y: \\Fsb-srv-win\public$
```

## Monter les repertoires utilisateur avec script:

Propriétés de : Ekrem KAYHAN ? X

Environnement	Sessions	Contrôle à distance	Profil des services	Bureau à distance	COM+		
Général	Adresse	Compte	Profil	Téléphones	Organisation	Membre de	Appel entrant

Profil utilisateur

Chemin du profil :

Script d'ouverture de session :

Dossier de base

☒ Chemin d'accès local :

☐ Connecter :  à :

OK Annuler Appliquer Aide

## Création du repertoire utilisateur

“ Ici on va associer le compte utilisateur qui par exemple stockera le bureau les documents et autre à un dossier. On fera la même chose qu'ici [Création de](#)



dossier partagé sauf qu'on ne touche pas à l'onglet sécurité.

Mapper le fichier profils a un utilisateur:

ici on va sur **Utilisateur et ordinateur Active Directory** cliquer sur l'**unité d'organisation** et cliquer sur compte et ici on va mapper un repertoire profils à un utilisateur on on insère cette ligne au chemin du profile pour qu'il ajoute automatiquement le nom de l'utilisateur \\FSB-SRV-WIN\Deka-ventes\$\%username%:

Propriétés de : Cindy KLAUS

?

Environnement	Sessions	Contrôle à distance	Profil des services Bureau à distance				
Général	Adresse	Compte	Profil	Téléphones	Organisation	Membre de	Appe

#### Profil utilisateur

Chemin du profil :

\\FSB-SRV-WIN\Deka-ventes\$\%username%

Script d'ouverture de session :

deka-vente/commercial.bat

#### Dossier de base

☒ Chemin d'accès local :

☐ Connecter :



à :

OK

Annuler

Appliquer

# Installer Remote Desktop Service

“

Lien: [Déployer un serveur RDS](#) | [attribuer disque au utilisateur itinérant](#)